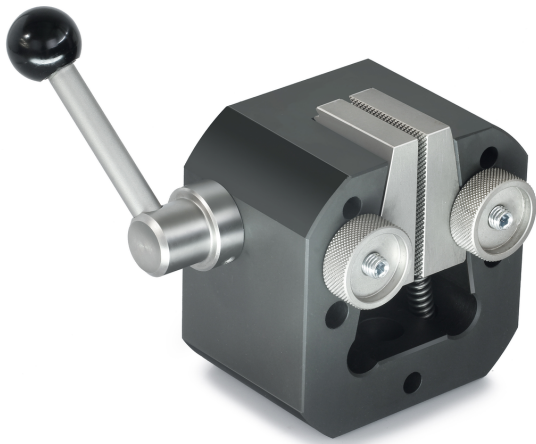


KERN AD 9096

KERN

Morsetto a cuneo per prove di trazione



Categoria

Marchio	Sauter
Categoria di prodotto	Morsetto
Gruppo di prodotti	Morsetto a cuneo

Design

Dimensioni completamente assemblato (L×P×A)	170×108×96 mm
Materiale	acciaio
Montaggio - dissipazione della forza	Filettatura esterna M12 Filettatura esterna M18 × 1,5 Filettatura esterna M18
Forza di trazione/forza di compressione [Max]	50 kN
Larghezza massima di serraggio	50 mm
Apertura massima	13 mm

Condizioni ambientali

Temperatura di stoccaggio [Min]	-10 °C
Temperatura di stoccaggio [Max]	40 °C

Imballaggio e spedizione

Divisione forza [d] (N)	14 d
Dimensioni imballaggio (L×P×H)	170×108×96 mm
Peso netto	3,8 kg
Metodo di spedizione	Servizio pacchi
Peso netto ca.	3,8 kg
Peso lordo ca.	3,8 kg
Peso di spedizione	3,8 kg

Pittogrammi